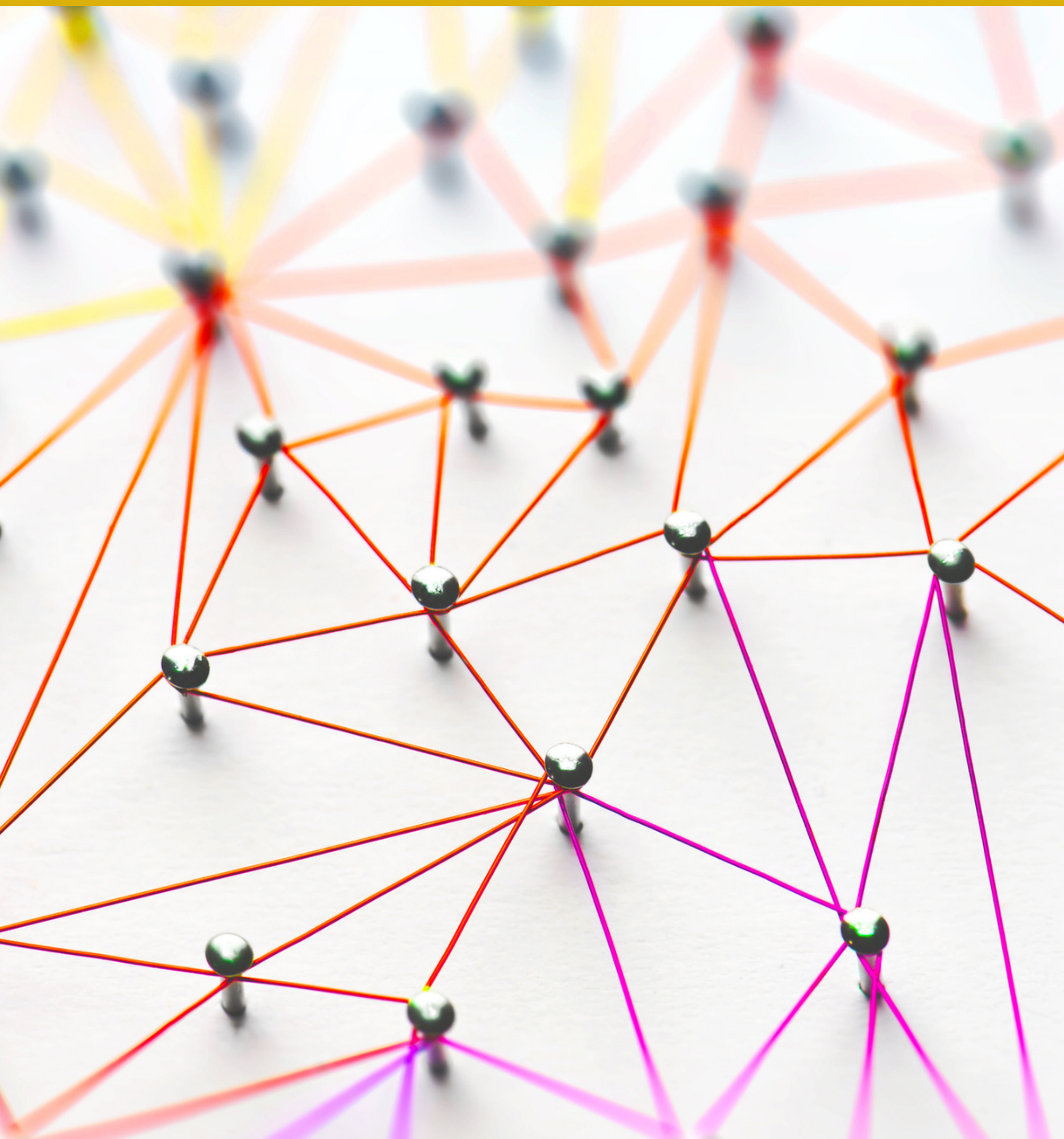


**PROGRAMA 2024**



# COACHING SISTÉMICO DE EQUIPOS

Modalidad Presencial



# PRESENTACIÓN



El Coaching Sistémico de Equipos parte de una premisa simple: **el apalancamiento está en lo colectivo y en la colaboración**, en el "juntos", en el "nosotros".

La complejidad de los desafíos actuales y futuros hace imposible que los líderes sean individualmente, como héroes, los que los aborden, pues solo pueden ser abordados colectivamente. El tiempo que pasamos colaborando con otros se ha duplicado en las últimas dos décadas. De hecho, el 91% de los líderes encuestados sobre el estado de los equipos por el Centro de Liderazgo Creativo consideran que los equipos son "centrales para el éxito organizacional".

**Trabajar en equipo** implica entenderse en la heterogeneidad, alinearse hacia un propósito común y acordar la mejor forma de avanzar y crecer juntos; generar vínculos sólidos que les habiliten para desplegarse con fuerza, de forma colaborativa, aprovechando todo el talento. Significa también comprender y vehicularse en su entorno, saber ser influido e influir; requiere atender a lo que es importante, establecer prioridades y tomar decisiones.

**El coaching sistémico de equipos** desarrolla la autonomía del equipo y su capacidad de aprender. Fortalece a los equipos con dos grandes logros:

- Generan **sinergias y desarrollan la inteligencia colectiva**, para que internamente el resultado del equipo sea mayor que la suma de resultados de las partes que lo componen.
- Ocupan **un buen lugar en el contexto mayor**. El equipo está anidado en otras entidades mayores, forma parte de un paisaje organizativo/social más amplio. Tiene que ocupar su lugar y estar orientado a las partes interesadas para entregar valor a quienes sirve cuidando a las partes implicadas e impactadas.

**Noemi Viedma y Àngels Pons** se unen, con todo su bagaje profesional de más de 20 años en el sector del coaching, el liderazgo y la sistémica, para ofrecer una experiencia única en una formación corta e intensa.

Con una **metodología vivencial** aprenderás los conocimientos y adquirirás las herramientas para realizar este acompañamiento a los equipos de forma integral.



# FUNDAMENTOS



Nuestro Programa de Coaching sistémico de equipos combina de una forma totalmente integrada:

## **Coaching**

Como el acompañamiento ideal para que un equipo genere el futuro que desea y a la vez se empodere y desarrolle, pues el coach no les dice lo que tienen que hacer para que obedezcan, si no que les hace tomar conciencia, pensar, cuestionarse, conectar con sus fortalezas, generar nuevas soluciones y tomar sus propias decisiones, generando así responsabilidad y compromiso.

## **Sistémica**

La sistémica pone el acento en la totalidad y en la propiedades que emergen de ella, más allá de las que ofrecen las partes.

Muestra patrones en la forma de relacionarse que tienen las partes entre sí y con su entorno.

Ofrece por tanto una comprensión de lo que sucede, atendiendo a su complejidad, amplia y profunda, mostrando el punto palanca en el que intervenir para provocar cambios sostenibles en el tiempo.

## **Teoría de las dinámicas grupales**

Describe las interacciones, las actitudes y los comportamientos de un colectivo de personas que trabajan juntas para desplegar su propósito, con sus mentes, emocionalidades, energías y conversaciones, con lo que se dice y hace y con lo que no, donde el "qué" es tan importante como el "cómo".

## **Mundo del management**

La comprensión del contexto en que el equipo se despliega, del sistema mayor, de su cultura, de sus procesos y de sus reglas de juego, de su forma de decidir, de relacionarse y de influir y ser influido.

*El momento mágico en el proceso de coaching sistémico de equipos es cuando un día cada miembro del equipo parece que habla el mismo idioma. Se genera una sola voz.*

Angels Pons  
Socia fundadora





# A QUIÉN VA DIRIGIDO

La formación de Coaching Sistémico de Equipo va dirigida a:

- ✓ Coaches que quieren ofrecer coaching de equipo a sus clientes.
- ✓ Consultores/facilitadores de equipos que quieren enriquecer su portafolio de servicios.
- ✓ Líderes de equipos, que quieran desarrollar un liderazgo sistémico capaz de movilizar a las personas de forma colectiva.
- ✓ Profesionales de Recursos humanos, que deseen enriquecer su mirada sobre los equipos y aumentar el poder de su intervención.
- ✓ Cualquier persona con responsabilidad sobre personas, que quiera ampliar sus mirada y sus herramientas de intervención

Nuestra formación de Coaching Sistémico de Equipo está reconocida por la International Coaching Federation, quien le otorga 40 créditos de formación continua.



# BENEFICIOS



**1** Una **formación vivencial** en la que entrenarás las **habilidades** fundamentales propias de un coach sistémico de equipo.

**2** Una **estructura** de intervención, **fase a fase**, para realizar un acompañamiento de coaching a los equipos, desde el inicio de la petición hasta el cierre del proceso.

**3** Un **baúl del Coach** con metodologías y **herramientas sistémicas de intervención**, aplicadas a **casos reales**.

**4** Una **nueva dimensión** en tu comprensión sobre las personas, los equipos y las Organizaciones: incorporarás la sistémica en tu forma de observar y de intervenir.

**5** Constituirás junto a tus compañeros un **equipo de aprendizaje**, con el que compartir y enriquecerse.

**6** **40 créditos** de formación continua (CCE), válidos para la renovación de tus credenciales en ICF.



Con todo ello, podrás **dar respuesta**, tanto presencialmente como online, **a las principales peticiones** de los clientes como son:

- ✓ Generar vínculo
- ✓ Propiciar un clima de confianza
- ✓ Resolver conflictos
- ✓ Facilitar una visión compartida de forma participativa
- ✓ Establecer un proceso colectivo en la toma de decisiones
- ✓ Repensar la estrategia y la forma de avanzar juntos
- ✓ Avanzar hacia el trabajo en equipo de forma colaborativa
- ✓ Mejorar el clima emocional del equipo
- ✓ Fortalecer al equipo en su relación con otros agentes de la Organización



Se tratarán de **forma transversal e integrada** los siguientes temas:

### TEMA 1

Modelo de observación e intervención propio para realizar un Coaching sistémico de equipos: paradigmas y principios rectores / utilidades y peticiones frecuentes / diferencia con otras disciplinas / 6 fases del proceso / output y pautas para cada una de las fases / metamodelo de las 5 dimensiones de los equipos.

### TEMA 2

El sistema equipo como sistema social: distinciones sistémicas principales / 4 fuerzas invisibles que gobiernan los equipos / 3 mecanismos de supervivencia básicos para comprender al equipo / Observación de las dinámicas en los sistemas como síntomas / el equipo y su relación con su entorno.

### TEMA 3

Coaching de equipo: distinciones necesarias para observar e intervenir en las dinámicas de los equipos, en su interacción, su energía, sus creencias y su emocionalidad / 3 formas de intervenir: preguntar, dar feedback, dinamizar.

### TEMA 4

El rol del coach: principios de actuación / habilidades fundamentales para gestionar lo que emerge en cada sesión / principales trampas / entrenamiento de la conciencia, de la presencia, de la ubicación y de la intención del Coach / la relación con todos los agentes que participan en el proceso.

### TEMA 5

El baúl del coach: compendio de 20 herramientas sistémicas de intervención adecuadas a cada fase del proceso.

## METODOLOGIA

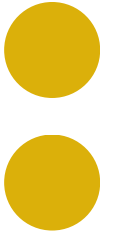
# "Aprender para saber hacer"

Abiwell se distingue por su **metodología vivencial y práctica**, que combina la potencia conceptual con su aplicación en **casos reales o simulados**.

Una adecuada **combinación entre pensamiento, emoción y acción**, que permite que al finalizar la formación, te lleves puestos los **conocimientos, habilidades y herramientas** necesarios para abordar este acompañamiento a los equipos de forma integral.

**Entrenarás y serás supervisado** tanto en **prácticas presenciales como prácticas a distancia, con equipos reales**.

# EQUIPO DOCENTE



**Eliges experiencia-** nos dedicamos completamente a esto: vivimos de lo que hacemos y enseñamos lo que hacemos.



## ÀNGELS PONS

**Socia fundadora de Abiwell Liderazgo y Coaching.**

En los últimos 20 años ha centrado su actividad profesional en formar y supervisar a coaches, en diseñar e impartir programas de liderazgo y transformación cultural para empresas y entidades de diversos sectores, así como en acompañar a equipos de dirección mediante procesos de Coaching de equipo sistémico, para que se constituyan y se empoderen para liderar y lograr resultados extraordinarios.

Con anterioridad ha ocupado diversos cargos directivos en la empresa privada.

*"Me fascinó liderar equipos y formar parte de ellos, pues me dieron grandes lecciones sobre lo humano y sobre los sistemas".*

- Certificada como Coach y Coach de Equipo - ICF
- Certificada como Coach avanzado en Cuerpo y Movimiento - Newfield Network
- Certificada en Dinámicas de Sistemas en Organizaciones y Constelaciones Organizacionales - Infosyon.
- Formada en Facilitación Sistémica - I Syst. Institute.
- Certificada en Coaching y PNL - John Grinder.
- Fundamentos de Liderazgo y Presencia - Presence Institute.

Es licenciada en Ciencias económicas por la Universidad de Barcelona y realizó el programa de Alta Dirección en ESADE.

Apasionada, sincera, perseverante y optimista, suscribe que:

*"La mejor forma de predecir el futuro es crearlo"*

## NOEMI VIEDMA

**Consultora, coach y formadora en Inteligencia y Liderazgo Sistémicos para la transformación cultural en las organizaciones.**

Compagina consultorías para empresas con acompañamiento e intervenciones de equipos y personas, aplicando los principios sistémicos para potenciar organizaciones y profesionales conscientes y con propósito.

- Master Trainer por el Bert Hellinger Instituut de Jan Jacob Stam
- Master en Management constellations por Sysmacon de Georg Senoner
- Practitioner en Constelaciones Estructurales Syst, de Elisabeth Ferrari
- Certificada como Coach por la International Coaching federation
- Coach de equipos y relaciones, ORSC, por CTT
- Master trainer en PNL en el IG de Barcelona

Licenciada en Ciencias Económicas y Empresariales

Máster en Políticas Públicas y Sociales (UPF)

Postgrado en Asistencia Técnica en Proyectos de Consultoría Internacional (UPF)2001.

Ha trabajado 15 años en alta gestión en el sector empresarial y en relaciones institucionales en entornos nacionales e internacionales.

Está convencida que: *"Todo sistema está perfectamente diseñado para obtener los resultados que obtiene".*



# INFORMACIÓN Y LOGÍSTICA

## Agenda

4 y 18 de octubre  
8 y 22 de noviembre  
13 de diciembre

Supervisión:  
2 de febrero 2025  
de 16 a 20h

## Horario

viernes  
de 9:00 a 18:00 h

## Características del curso

Formato: **Presencial**  
Duración: **50 horas** distribuidas en:  
40 horas en formato presencial  
+ 4 horas de supervisión  
+ 6 horas de trabajo asíncrono

## Inscripción

Precio Estándar: **1.950 € + iva**

10% Descuento pronto pago: 1.755€ + iva  
(antes del 15 de julio)

10% Descuento antiguos alumnos: 1.755€ + iva

## Reserva tu plaza

[Formulario de inscripción](#)

## Proceso de Admisión

### 1 Solicitud de admisión

Los interesados deben cumplimentar la solicitud de inscripción online.

### 2 Valoración Admisión

Se evaluará tu candidatura en función de tu experiencia y perfil profesional.

### 3 Confirmación

Recibirás contestación vía email confirmando tu plaza en el Programa. En caso afirmativo, una vez efectuado el pago de la matrícula, recibirás la confirmación de la plaza.

## Requisitos de Admisión

Para participar en esta formación es necesario que dispongas de **al menos uno** de estos dos requisitos:

- ✓ Tener una certificación de coaching.
- ✓ Tener experiencia en liderazgo o acompañamiento de equipos.

## Contacto

Abiwell Liderazgo & Coaching  
Teléfono: +34 639.629.938  
[abiwell@abiwell.com](mailto:abiwell@abiwell.com)







Tu impulso a futuro



  
abiwell  
liderazgo y coaching



Noemi  
Viedma

